

Plano de Mobilidade Sustentável para o Concelho de Ponta Delgada



Caracterização e Diagnóstico - Anexos

Janeiro | 2023

1. ANEXO I – AUSCULTAÇÃO DE *STAKEHOLDERS*

No âmbito da elaboração do presente Plano foram realizados auscultados alguns *stakeholders*, nomeadamente as juntas de freguesia de Ponta Delgada, assim como a ANA Aeroportos, os Portos dos Açores e a PSP, de forma a auscultar estas entidades relativamente a: (i) as principais debilidades do sistema de acessibilidades e transportes no território da sua freguesia; (ii) os constrangimentos do sistema de transportes na freguesia que representa no domínio dos transportes públicos, estacionamento, modos pedonal e ciclável; (iii) identificação de projetos que considerem estruturantes implementar no horizonte do PMS de Ponta Delgada.

No caso das juntas de freguesia, as mesmas foram auscultadas através do envio de um inquérito e posteriormente da realização de uma reunião presencial, enquanto que com as restantes entidades realizaram-se reuniões presenciais. Nas fases subsequentes de elaboração do presente plano poderão ser auscultadas outras entidades.

No presente Anexo apresentam-se as respostas a esses inquéritos, os quais se encontram incorporados no relatório de caracterização e diagnóstico ou caso se aplique, serão incorporados nos relatórios subsequentes do presente plano, assim como as principais conclusões das reuniões.

1.1. RESPOSTAS AOS INQUÉRITOS REALIZADOS ÀS JUNTAS DE FREGUESIA

Foram recebidos 11 inquéritos das seguintes freguesias: Ajuda da Bretanha, Covoada, Fajã de Cima, Feteiras, Livramento, Mosteiros, Relva, Remédios, São Pedro, São Sebastião e São Vicente Ferreira.

QUADRO 1.1 – INQUÉRITO JUNTA DE FREGUESIA – AJUDA DA BRETANHA

Ajuda da Bretanha	
Quantificação do emprego na freguesia	
Emprego Público	Não disponível
Emprego Privado	Não disponível
Principais constrangimentos	
Acessibilidades Rodoviárias	-
Transportes Públicos	Horários do TP desadequados das práticas laborais. Falta de cobertura de TP em toda a freguesia
Modos Suaves	Inexistências de passeios adequados em várias vias que são muito estreitas.
Estacionamento	Falta de estacionamento na via municipal central e na zona central da freguesia
Outros Aspetos	Cargas e descargas feitas na própria via de circulação automóvel
Lugares sem serviço de TP	-
Serviços de Transporte Realizados pela JF	
Transporte Escolar	Carrinha de 9 lugares, mínimo 2 vezes por semana, com vários destinos (escola, médico, terapias) e um custo entre 200 e 300 euros por mês
Transporte Social	

Ajuda da Bretanha	
Projetos da Junta de Freguesia para o sistema de mobilidade e transportes	
-	-
Problemas de Resolução Prioritária	
Alteração dos horários de transportes públicos	
Ligação viária alternativa a Ponta Delgada, com menos curvas e que não entre no centro urbano de todas as freguesias.	
Outras sugestões/preocupações	
-	

QUADRO 1.2 – INQUÉRITO JUNTA DE FREGUESIA – COVOADA

Covoada	
Quantificação do emprego na freguesia	
Emprego Público	1
Emprego Privado	10
Principais constrangimentos	
Acessibilidades Rodoviárias	-
Transportes Públicos	-
Modos Suaves	-
Estacionamento	-
Outros Aspetos	-
Lugares sem serviço de TP	-
Serviços de Transporte Realizados pela JF	
Transporte Escolar	32 alunos
Transporte Social	8 idosas para a Casa do Povo
Ambos os transportes são feitos todos os dias úteis com um custo mensal de cerca de 1 000 euros.	
Projetos da Junta de Freguesia para o sistema de mobilidade e transportes	
-	-
Problemas de Resolução Prioritária	
Necessidade de criação de um passeio pedonal na Estrada Regional dos Pavões	
Outras sugestões/preocupações	
-	

QUADRO 1.3 – INQUÉRITO JUNTA DE FREGUESIA – FAJÃ DE CIMA

Fajã de Cima	
Quantificação do emprego na freguesia	
Emprego Público	Não disponível
Emprego Privado	Não disponível
Principais constrangimentos	

Fajã de Cima	
Acessibilidades Rodoviárias	Escassa acessibilidade à freguesia e sem alternativas. Uma única via principal (estrada regional), com entrada e saída a sul e a norte. Apenas 3 vias alternativas de acesso a esta rua principal, todas do lado nascente da freguesia. Ruas estreitas e sem passeios.
Transportes Públicos	Intenso tráfego de TP com veículos de grande porte, pouco recomendável face à dimensão da via (estrada regional). Apenas existem transportes públicos na via principal da freguesia, sendo necessário expendia a cobertura para as vias municipais e zonas residenciais que aí existem.
Modos Suaves	A esmagadora maioria das ruas da freguesia não possuem passeios que permitam a circulação pedonal. Na via principal, e em grandes extensões do troço, a inexistência de passeios coloca em causa a segurança das pessoas. O mesmo acontece nas vias de acesso à referida estrada regional.
Estacionamento	A JF já referenciou as necessidades de investimento, designadamente na identificação de imóveis para o efeito: na Rua Infante D. Henrique, na Rua da Igreja, na Rua dos Barões de Nossa Senhora da Oliveira e na Rua Cónego José Bernardo de Almada. Também já sinalizou terrenos a norte da freguesia como solução para alargamento e estacionamento na Rua dos Moinhos.
Outros aspetos	Todo o processo de cargas e descargas na estrada regional, onde existem muitos estabelecimentos é complexo e gera constrangimentos, já que não existem lugares específicos para o efeito nem horários definidos para estas operações. Outro dos grandes problemas é a excesso de velocidade que se verifica nesta via.
Lugares sem serviço de TP	-
Serviços de Transporte Realizados pela JF	
-	
Projetos da Junta de Freguesia para o sistema de mobilidade e transportes	
-	
Problemas de Resolução Prioritária	
A falta de vias alternativas de acesso à freguesia.	
A forma como se circula na freguesia (maioritariamente em vias de 2 sentidos, sem dimensão para o efeito)	
Falta de estacionamento.	
Outras sugestões/preocupações	
É prioritário e fundamental repensar-se todo o modelo de mobilidade desta freguesia, que não está preparada para aportar todo o seu fluxo de trânsito, reforçando a questão do controle de velocidade na artéria principal.	

QUADRO 1.4 – INQUÉRITO JUNTA DE FREGUESIA – FETEIRAS

Feteiras	
Quantificação do emprego na freguesia	
Emprego Público	6

Feteiras	
Emprego Privado	17
Principais constrangimentos	
Acessibilidades Rodoviárias	-
Transportes Públicos	
Modos Suaves	-
Estacionamento	-
Outros Aspetos	-
Lugares sem serviço de TP	Caminho Velho
Serviços de Transporte Realizados pela JF	
Transporte Escolar	8 alunos
Transporte Social	1 idosa para o Lar de Arrifes todos os dias úteis Duas vezes por semana leva 8 idosos ao centro de convívio das Feteiras e 1 vez por mês leva idosos ao Hospital (depende dos pedidos) Todos os serviços são efetuados de forma gratuita
Projetos da Junta de Freguesia para o sistema de mobilidade e transportes	
-	-
Problemas de Resolução Prioritária	
Construção de parques de estacionamento	
Mais transportes públicos	
Mais horários e maior alargamento de transportes públicos	
Outras sugestões/preocupações	
Criação de espaços de circulação pedonal.	

QUADRO 1.5 – INQUÉRITO JUNTA DE FREGUESIA – LIVRAMENTO

Livramento	
Quantificação do emprego na freguesia	
Emprego Público	Não disponível
Emprego Privado	Não disponível
Principais constrangimentos	
Acessibilidades Rodoviárias	-
Transportes Públicos	-
Modos Suaves	Devido à falta de estacionamento, os automóveis estacionam nos passeios e os peões circulam na estrada, o que é perigoso. Não há ciclovias, mas existem alguns projetos.
Estacionamento	Há uma enorme lacuna de estacionamento, em todas as artérias sente-se a falta de estacionamento, o que se deve ao facto de haver mais que uma viatura por habitação.
Outros Aspetos	Cargas e descargas feitas na própria via de circulação automóvel

Livramento	
Lugares sem serviço de TP	O aldeamento de Santo António (vulgo Peixe Assado") por não estar junto a estradas regionais não tem serviços de transporte público
Serviços de Transporte Realizados pela JF	
-	-
Projetos da Junta de Freguesia para o sistema de mobilidade e transportes	
Projeto de beneficiação entre as 2 praias – Milícias e Pópulo – ainda sem projeto de execução	
Problemas de Resolução Prioritária	
Estacionamento	
Beneficiação de vias	
Melhorar a sinalização	
Outras sugestões/preocupações	
Eventual criação de uma central intermodal de minibus junto à praia do Pópulo	

QUADRO 1.6 – INQUÉRITO JUNTA DE FREGUESIA – MOSTEIRO

Mosteiros	
Quantificação do emprego na freguesia	
Emprego Público	2
Emprego Privado	Não disponível
Principais constrangimentos	
Acessibilidades Rodoviárias	Rua da Ponta, Rua das Pensões, Rua Largo da Igreja e Rua Álvares Cabral
Transportes Públicos	-
Modos Suaves	Rua da Beira Mar de Baixo, Rua dos Ilhéus e Rua do Cais do Porto
Estacionamento	Rua do Passal, Largo da Igreja (junto aos Sanitários Públicos), laterais da Escola Comendador Ângelo José Dias, Rua Cais do Porto, Rua da Areia (junto à praia), Rua da Beira Mar de Baixo (zonas balneares)
Outros Aspetos	-
Lugares sem serviço de TP	-
Serviços de Transporte Realizados pela JF	
Transporte Social	Transporte de idosos de Mosteiros para Ginetes: <ul style="list-style-type: none"> • 2ª a 6ª às 13h30 e 16h30 para o Centro de Dia; • Domingos às 7h30 para a Eucaristia Transporte de adolescentes às 4ªs e 6ªs para o Grupo de Ténis
Projetos da Junta de Freguesia para o sistema de mobilidade e transportes	

Mosteiros	
-	-
Problemas de Resolução Prioritária	
Rua das Pensões, Rua Álvares Cabral e Rua dos Moinhos	
Outras sugestões/preocupações	
Policiamento pela PSP e Polícia Municipal, nomeadamente no estacionamento, devendo multar	

QUADRO 1.7 – INQUÉRITO JUNTA DE FREGUESIA – RELVA

Relva	
Quantificação do emprego na freguesia	
Emprego Público	40
Emprego Privado	Cerca de 2 000
Principais constrangimentos	
Acessibilidades Rodoviárias	Dificuldade em aceder à estrada regional, que atravessa a freguesia de nascente a poente devidos às velocidades praticadas e ao volume de trânsito, já que serve todas as freguesias do sul do concelho. São 6 os entroncamentos nesta situação, sendo os mais graves os que apresentam menor visibilidade. Congestionamento da Rua dos Valados em hora de ponta e dificuldade de acesso à via no restante horário devido à velocidade praticada pelos automobilistas. Falta uma via alternativa paralela à mesma. Vias de largura reduzida no centro histórico da freguesia, que com falta de estacionamento, causa constrangimento na circulação. Falta de pavimentação na Rua João de Lemos que ainda está em terra batida.
Transportes Públicos	A freguesia beneficia de carreiras com origem/destino nas freguesias a norte e a poente. No entanto, de forma a reduzir a circulação automóvel é necessário que haja um reforço de horário compatíveis com os horários de quem trabalha nos Valados e em Ponta Delgada.
Modos Suaves	Falta uma via pedonal segura ao longo da ER bem como nas vias do centro histórico (ER: Rua Nova, Rua de Cima, etc) Necessário uma ciclovia que ligue ao centro de Ponta Delgada, pela ER ou pela Via Litoral.
Estacionamento	Falta estacionamento para os residentes na Rua de Cima, Rua Nova, parte de cima da Rua de Baixo, Vale das Canas, partes norte e sul da Rua da Guiné, zonas da Estrada Nacional e Rua das Almas e ainda na zona empresarial.
Outros Aspetos	-
Lugares sem serviço de TP	Valados, sendo os horários incompatíveis com os horários de trabalho.
Serviços de Transporte Realizados pela JF	
Transporte Escolar	10 alunos da EB1/JI Relva de casa para escola e de 24 alunos da escola para o ATL
Transporte Social	12 idosos para o centro de convívio O custo por circuito é de 5 euros.
Projetos da Junta de Freguesia para o sistema de mobilidade e transportes	
-	-
Problemas de Resolução Prioritária	
Estacionamento para residentes e trabalhadores nas zonas onde foram identificados os défices.	

Relva
Controlo de velocidades na Estrada Regional e na Rua dos Valados.
Disciplinar o trânsito na zona dos Valados. Colocar as vias Rua Dr. Vítor de Faria e Maia e Rua José Vasconcelos Franco apenas com um sentido de trânsito, havendo, contudo, necessidade de outras intervenções.
Outras sugestões/preocupações
-

QUADRO 1.8 – INQUÉRITO JUNTA DE FREGUESIA – REMÉDIOS

Remédios	
Quantificação do emprego na freguesia	
Emprego Público	-
Emprego Privado	10
Principais constrangimentos	
Acessibilidades Rodoviárias	-
Transportes Públicos	Poucos horários de transporte público na freguesia toda
Modos Suaves	Não existem vias cicláveis, os passeios são estreitos e em muitos sítios, inexistentes.
Estacionamento	Poucos locais de estacionamento, principalmente junto à escola.
Outros Aspetos	Pouca segurança rodoviária
Lugares sem serviço de TP	-
Serviços de Transporte Realizados pela JF	
Transporte Escolar	De 9 lugares para a sede de freguesia e ainda para Santa Bárbara numa carrinha de 9 lugares, transportando até 8 pessoas por circuito.
Transporte Social	Às 4 ^{as} feiras transporta os idosos da freguesia para Remédios. Dos jovens do Futsal para Calhetas, Santa Bárbara, Pilar da Bretanha e São Vicente Ferreira 3 a 4 vezes por semana) O custo do transporte varia entre os 10 e os 30 €.
Projetos da Junta de Freguesia para o sistema de mobilidade e transportes	
-	-
Problemas de Resolução Prioritária	
Estacionamento com local de carga e descarga de crianças junto à escola (urgente), já que existe atualmente um elevado grau de perigo com atropelamentos e colisão de viaturas	

Remédios
Horários diferenciados de TP para o acesso a Ponta Delgada e vice-versa, dado que quem trabalha em Ponta Delgada, muita das vezes tem de ter transporte próprio porque os horários de TP não são compatíveis, assim como os locais abrangidos pelos mesmos.
Construção de passeios em muitos locais na freguesia
Outras sugestões/preocupações
-

QUADRO 1.9 – INQUÉRITO JUNTA DE FREGUESIA – SÃO PEDRO

São Pedro	
Quantificação do emprego na freguesia	
Emprego Público	Não disponível
Emprego Privado	Não disponível
Principais constrangimentos	
Acessibilidades Rodoviárias	Excesso de tráfego na esmagadora maioria das acessibilidades à freguesia, nomeadamente nas vias de São Gonçalo, Avenida Dr. João Bosco Mota Amaral, Avenida Infante Dom Henrique, Pranchinha, Circular, e nas vias interiores da própria freguesia, a título de exemplo, Avenida Dom João III, Rua Dr. Hugo Moreira, Rua Engenheiro José Cordeiro, Rua da Mãe de Deus, Rua Dr. Bento José Morais, entre outras. Muitas das acessibilidades rodoviárias internas são antigas e, neste sentido, são estreitas e dificilmente permitem o estacionamento e passagem de veículos sem causar acidentes ou problemas permanentes.
Transportes Públicos	Rede de Minibus incompleta (mais de 30% da população não tem direta ou indiretamente acesso a este transporte público ou sequer possui proximidade ao mesmo - exemplo de toda a zona da Levada e parte significativa da Mãe de Deus apesar de, neste último caso, a situação ser menos preocupante que no anterior). A existência de um terminal de autocarros a Nascente da freguesia (e da cidade), mais concretamente na zona da Pranchinha, onde se poderia, de igual modo, gerar um amplo estacionamento para veículos, também seria de grande utilidade para a freguesia, para a cidade e para o concelho e ilha em geral.
Modos Suaves	É aconselhável a existência de mais "estacionamentos" para bicicletas. Ao nível de ciclovias reconhecendo o trabalho realizado nos últimos anos, é, no entanto, necessário o seu incremento em zonas como acessos ao Parque Urbano, nas "Avenidas Novas", ou seja, Rua Hugo Moreira, Avenida Dom João III, Rua Professor Macedo, Avenida Natália Correia, Avenida das Comunidades Açorianas, zona da Levada, zona das Laranjeiras, onde surgiram novos edifícios e arruamentos nas últimas 2 ou 3 décadas ou estão a surgir estes mesmos arruamentos e habitações. Em vias que acima cito que pela sua antiguidade são, já de si, muito estreitas, inclusive, para veículos, tal não se recomenda, obviamente, a não ser que se encerre vias, o que se desaconselha por enquanto, na esmagadora maioria desta freguesia, até que se obtenha mais dados em relação ao que se passa no centro da cidade e assente mais a compreensão de "certa" população para esta situação. No tocante à questão pedonal, nas vias de maior tráfego o incremento de passadeiras elevadas, lombas ou de outros mecanismos que condicionem o excesso de velocidade (de forma real e eficaz), é urgente. As vias assinaladas no 3.1 são disto exemplo (as de acessibilidade externa e algumas internas). A existência destes mecanismos mesmo em ruas estreitas, mas onde existam creches, estabelecimentos de ensino, etc., também será recomendável (exemplo Rua Barão das Laranjeiras).
Estacionamento	A falta de estacionamento não é exclusiva desta freguesia, mas assume naquela que é a mais populosa do concelho e a de maior concentração hoteleira e de serviços turísticos, em geral, um relevo significativo. Existem várias soluções, mas neste aspeto deve-se ter uma abordagem caso a caso pois facilmente se confunde o público com o privado (em termos de posse de terrenos/edifícios) e nunca se

São Pedro	
	deverá descartar qualquer parceria público privada neste sentido. As Galerias da Calheta, os terrenos da antiga Fábrica de Lactínios Loreto (onde poderá existir um terminal e estacionamento amplo), parte da antiga MICOL na Rua do Laureano (rua com enormes dificuldades de estacionamento), entre outros, são espaços a ter em conta. Outros poderão existir e que, nalguns casos não implicam investimentos avultados e que, de modo relativamente fácil, podem, através da junção do interesse público com o privado, resolver situações até então embaraçosas e por todos tidas como difíceis.
Outros Aspectos	No tocante a cargas e descargas as áreas para as mesmas estão devidamente assinaladas e existem, na sua maioria, em zonas que ou não prejudicam a circulação rodoviária ou pedonal ou se o fazem poucos relatos o indicam. As grandes superfícies nesta freguesia possuem, mercê da sua localização geográfica, espaços próprios para cargas e descargas (exemplos: Hiper, Centro Comercial, Fast Food, Portas do Mar, Grupo Finançor, Stand de Automóveis, Recheio). Quanto à segurança rodoviária já alguma coisa foi dita anteriormente, mas convém destacar sempre quaisquer mecanismos de salvaguarda de excessos de velocidade que servirão para segurança para peões e veículos. Existe, a este propósito, na zona da Pranchinha existe uma situação a ser revista com urgência onde confluem camiões com cereais e rações da Finançor, Minibus que servem as residências universitárias e todos os veículos que transitam entre a Rua da Boa Nova, a Pranchinha, a Praia dos Santos (São Roque) e a antiga estrada da Ribeira Grande. Situa-se junto da Bomba de Gasolina da Pranchinha/ Fábrica de Pneus e é uma grave.
Lugares sem serviço de TP	Zona da Mãe de Deus (algumas zonas) e na zona da Levada (total) - são cerca de 2 000 habitantes.
Serviços de Transporte Realizados pela JF	
-	-
Projetos da Junta de Freguesia para o sistema de mobilidade e transportes	
-	-
Problemas de Resolução Prioritária	
	Terminal de autocarros com complemento de estacionamento amplo para veículos.
	Extensão e total cobertura da rede de Minibus para toda a freguesia.
	Alargamento da rede de ciclovias e de estacionamento de velocípedes em geral.
Outras sugestões/preocupações	
-	-

QUADRO 1.10 – INQUÉRITO JUNTA DE FREGUESIA – SÃO SEBASTIÃO

São Sebastião	
Quantificação do emprego na freguesia	
Emprego Público	Não disponível
Emprego Privado	Não disponível
Principais constrangimentos	
Acessibilidades Rodoviárias	Ruas demasiado estreitas

São Sebastião	
Transportes Públicos	Horários de transporte público inadequados
Modos Suaves	-
Estacionamento	O estacionamento não chega para os turistas e trabalhadores porque a população quadruplica com estes.
Outros Aspetos	Não existência de horários adaptados a cargas e descargas.
Lugares sem serviço de TP	Fazer chegar o minibus ao Caminho da Levada (A seguir à rotunda da Eda)
Serviços de Transporte Realizados pela JF	
-	-
Projetos da Junta de Freguesia para o sistema de mobilidade e transportes	
-	-
Problemas de Resolução Prioritária	
Melhor circulação de minibus com cumprimento de horários	
Apeadeiros	
Criação de ciclovias	
Outras sugestões/preocupações	
Criar mais área para estacionamento	

QUADRO 1.11 – INQUÉRITO JUNTA DE FREGUESIA – SÃO VICENTE

São Vicente Ferreira	
Quantificação do emprego na freguesia	
Emprego Público	Não disponível
Emprego Privado	Não disponível
Principais constrangimentos	
Acessibilidades Rodoviárias	Fácil e rápida acessibilidade rodoviária a Ponta Delgada.
Transportes Públicos	Transportes públicos com destino a Fenais da Luz, Capelas e restante costa norte.
Modos Suaves	Não existem ciclovias, com algumas ruas (Rua do Poço, Rua do Botelho, Rua do Cemitério, Rua Nossa Senhora da Conceição), a não terem inclusive passeios, o que obriga os peões a circularem junto à berma.
Estacionamento	Estacionamento escasso na Rua do Poço, Rua da Atafona e Poços, sendo que no período de Verão fica completamente lotado.
Outros Aspetos	Falta de lugares de cargas e descargas junto a alguns estabelecimentos comerciais, o que obriga a que estas operações sejam feitas na via pública, dificultando a circulação.
Lugares sem serviço de TP	-
Serviços de Transporte Realizados pela JF	
Transporte escolar	Transporte de crianças para a escola

São Vicente Ferreira	
Transporte Social	Transporte de idosos, de pessoas com mobilidade reduzida, transporte para consultas, médicos, tratamentos, terapias, visitas de estudo, outros transportes ocasionais
Transporte efetuado em carrinhas de 9 lugares que podem fazer mais de uma viagem por dia, com um custo mensal de cerca de 850 euros por mês – 450 relativos à prestação de serviços do motorista e 400 relativos a custos com combustível	
Projetos da Junta de Freguesia para o sistema de mobilidade e transportes	
-	-
Problemas de Resolução Prioritária	
Apenas um sentido na Rua do Poço e na Rua da Atafona - já existe parecer positivo da PSP.	
Outras sugestões/preocupações	
Criação de ciclovias.	
Parques de estacionamento gratuitos na periferia.	
Passagem de minibus sistemática com acesso ao centro de Ponta Delgada.	
Revisão dos circuitos de minibus existentes.	

1.2. REUNIÕES COM *STAKEHOLDERS*

As reuniões com *stakeholders* foram realizadas nos dias 20 e 21 de outubro de 2022, apresentando-se nos quadros seguintes as principais conclusões das mesmas.

QUADRO 1.12 – CONCLUSÕES DAS REUNIÕES COM AS JUNTAS DE FREGUESIA

Reuniões com Juntas de Freguesia	
1ª Reunião – 20 outubro 2022 – 9 horas (Livramento, São Sebastião, Capelas e Ajuda da Bretanha)	
	<ol style="list-style-type: none"> 1. Análise da rede de TP no sentido de alargar a oferta 2. Estudar a possibilidade de implementar parques de estacionamento periféricos 3. Central de Camionagem na zona de Santa Clara/Antiga Fábrica da Loreto 4. Repensar as linhas de minibus de transporte urbano 5. Criar um parque de estacionamento entre as praias do Pópulo e das Milícias 6. O local da Levada não está servido por TP urbano (fica por cima do Parque Urbano de Ponta Delgada).
Livramento	Há um problema de estacionamento nas principais vias da freguesia. Ordenar o estacionamento implica criar alternativas, sendo necessário sensibilizar a população. Não existem problemas com o minibus.
São Sebastião	Necessidade de criar estacionamento periférico na freguesia. Problemas com as condições de acolhimento nas paragens de autocarro. Problemas nas passadeiras, sobretudo na Av. D. João III, sendo importante a colocação de medidas de acalmia de tráfego (medidas de curto/médio prazo na requalificação da Rua de São Gonçalo)

Reuniões com Juntas de Freguesia	
	Devem ser implementadas medidas para impedir o atravessamento da Estrada Regional. Fraca oferta de transportes interurbanos para outras freguesias. Necessidade de reajuste dos horários.
Capelas	Reforço da oferta de transporte para as Capelas. Necessidade de variante rodoviária às capelas. Melhorias das condições de tomada e largada de alunos e das zonas de <i>kiss&ride</i> , sendo necessário repensar as paragens de autocarros. A entrada em Ponta Delgada pela zona do Hospital normalmente fica congestionada desde Capelas, com a ligação Capelas >> Ponta Delgada a ter elevada sinistralidade. Elevada sinistralidade na zona do Rossio em Capelas.
Ajuda da Bretanha	Autoviação Micaelense, último autocarro sai às 19 horas de Ponta Delgada. Necessidade de reajuste de estacionamento na zona central da freguesia. Problemas de acessibilidades rodoviárias derivadas da orografia da freguesia.
2ª Reunião – 20 outubro 2022 – 11h30 horas (São Roque, Candelária, Santo António, Santa Clara e Feteiras)	
Problema de frequência do TP justifica que não exista transporte para o hospital.	
São Roque	Estender os circuitos urbanos ao centro de São Roque. Há problemas com o tráfego de atravessamento. Existe espaço para construção de estacionamento através de intervenções de ordenamento da circulação e estacionamento na freguesia. A ciclovia da marginal de Ponta Delgada abrange a freguesia, mas é interrompida abruptamente. A saída de Via Rápida na freguesia tem problemas de tráfego (para a Rua de João Leite (zona sul)). A zona das praias tem falta de estacionamento.
Candelária	Existe falta de transportes públicos e horários desadequados com o último autocarro que sai de Ponta Delgada a não servir quem trabalha na hotelaria, embora haja carreiras que tragam pessoas à noite para a cidade. A junta de freguesia assegura ligações em horários intermédios para os centros de saúde. A circulação pedonal na freguesia é difícil face à orografia acidentada e ao povoamento disperso. Não regista problemas de estacionamento.
Santa Clara	Freguesia servidas por duas linhas de minibus. Problemas de velocidade elevada na circulação automóvel. Falta de condições de circulação pedonal nalgumas vias (Rua do Carvão) com conflito com estacionamento. Possibilidade de construir estacionamento na antiga fábrica do açúcar. Projeto de requalificação da obra marítima de Santa Clara.
Feteiras	Fraca oferta de TP Existência de problemas de estacionamento na Rua Direita Existe uma zona plana junto à igreja e à escola onde é possível construir estacionamento.
Santo António	Na Rua do Caminho Novo há vários constrangimentos associados a estacionamento e a abastecimentos já que é um importante local de cargas e descargas. É necessário um parque de estacionamento A zona da lomba do cruzamento de cima tem uma inclinação de 26% (ER junto à padaria) que tem um problema de escoamento das águas pluviais que importa resolver. A junta de freguesia transporte cerca de 40 alunos de diversos lugares para a escola básica. A paragem de autocarro junto à escola não tem abrigo.

Reuniões com Juntas de Freguesia	
3ª Reunião – 20 outubro 2022 – 14 horas (Fajã de Cima, Fajã de Baixo, Mosteiros, Relva, São José, Arrifes, Sete Cidades, Covoad, Santo António, Santa Bárbara e Ginetes)	
Fajã de Cima	<p>Criar um circuito rodoviário circular para resolver problemas internos, só tem uma via longitudinal, sem ligações transversais à zona nascente da freguesia.</p> <p>Estacionamento inexistente.</p> <p>Problemas de tráfego de atravessamento de pesados entre o sul e o norte da ilha.</p> <p>Importante concluir a radial ao Pico do Funcho.</p> <p>Alargamento da Rua dos Moinhos.</p> <p>Implementar sistemas de controlo de velocidade da Estrada Regional.</p> <p>Importante retomar o projeto da “Furna”.</p>
Fajã de Baixo	<p>A atual concentração de serviços pode implicar a concretização de um novo parque de estacionamento tarifado para promover a rotatividade.</p> <p>Necessário ordenar o estacionamento na generalidade da freguesia.</p> <p>Existe um problema nos acessos às escolas já que os pais não querem levar os filhos a pé e vão todos de automóvel.</p>
Mosteiros	<p>Regista atualmente alguma pressão turística</p> <p>Foram efetuados alguns melhoramentos no estacionamento, mas não ficaram resolvidos todos os problemas, sendo necessário proceder ainda a alterações nos sentidos de circulação e a reordenamento do estacionamento</p>
Relva	<p>A zona antiga da freguesia tem um problema de mobilidade pedonal e de estacionamento que importa resolver.</p> <p>Freguesia desestruturada, residencial, e separada pela ER e pelo aeroporto, com uma zona a norte e outra a sul destas infraestruturas.</p> <p>Complexo comercial e de serviços dos Valados, com uma zona residencial em volta concretizada para alojar, na sua maioria os trabalhadores do mesmo e do aeroporto.</p> <p>Presença de frota de viaturas de turismo.</p>
São José	<p>Estacionamento caótico, sendo necessário estender a ZEDL, criando tarifas para residentes e parques de estacionamento de proximidade. Já existem parques para residentes.</p> <p>Necessário resolver o problema dos alojamentos locais.</p>
Arrifes	<p>Problemas de estacionamento, nomeadamente na Rua Carreira, onde se regista o estacionamento de máquinas agrícolas que dificultam o tráfego automóvel</p> <p>Na Grotinha há falta de estacionamento na zona de entrada e saída.</p> <p>Dificuldades de circulação pelo atravessamento de veículos.</p> <p>Necessidade de elaboração de um plano de circulação.</p> <p>A junta de freguesia de não efetua serviços de transporte escolar, mas existem pedidos para que o mesmo seja efetuado.</p> <p>Não existem condições para a pedonalização.</p>
Sete Cidades	Falta transporte público (+ 2 horários de TP).

Reuniões com Juntas de Freguesia	
	<p>Elevada pressão turística que contribui para a falta de estacionamento.</p> <p>As freguesias de Mosteiros, Sete Cidades e Ginetes partilham serviços de saúde, sendo necessário criar circuitos que permitam o acesso a estes serviços nos horários adequados.</p> <p>Necessário um plano de estacionamento, mais e melhor sinalização e um parque de estacionamento de pesados.</p> <p>O Miradouro da Boca do Inferno (Lagoa do Canário) necessita de intervenção.</p>
Covoada	<p>Falta de transporte público para o Centro de Saúde de Arrifes que serve a população desta freguesia</p> <p>Problema de disciplina do estacionamento na Avenida 6 de janeiro, essencialmente por falta de civismo das pessoas.</p>
Santa Bárbara	<p>Os habitantes de Santa Bárbara vão a Santo António.</p> <p>Não apresenta potencial para transporte flexível.</p> <p>Problema de estacionamento no mês de junho.</p> <p>Existência de 6 ou 7 caminhos de terra batida que apenas dão acesso a explorações agrícolas e de uma ponte que se encontra intransitável.</p>
Ginetes	<p>Faz transporte de idosos entre freguesias.</p> <p>Problemas de estacionamento no centro da freguesia.</p> <p>Não faz transporte escolar, mas tem alunos que teriam direito mas o Governo Regional só assegura pata 2º e 3º ciclo.</p>

QUADRO 1.13 – CONCLUSÕES DAS REUNIÕES COM OUTRAS ENTIDADES

Reuniões com outras entidades	
Aeroporto de Ponta Delgada – Eng.º José Luis Alves	
	<ol style="list-style-type: none"> 1. O AEROBUS não se encontra a funcionar bem. 2. O AEROBUS é uma concessão, mas poderá haver reforço de serviços de TP que não colide com o serviço AEROBUS 3. A instalação de bicicletas é um problema por causa da barreira causada pela via rápida. 4. Existe uma ligação pedonal a Ponta Delgada e é utilizada por alguns colaboradores. 5. Importante completar a rede rodoviária para desviar o tráfego para os Valados, pois o que a rede existente é uma solução provisória. 6. Importante estudar uma ciclovia e uma via pedonal na faixa norte da via rápida. 7. Melhorar o acesso e as acessibilidades pedonais da Relva nas proximidades da Torre de Controlo ao aeroporto. 8. Está previsto um posto de estacionamento de bicicletas no aeroporto.
Portos dos Açores	
	<ol style="list-style-type: none"> 1. Previsão de condicionamento ao tráfego na zona de Santa Clara, o que pode implicar alterações de circulação. 2. Alternativas para Transporte Público 3. Prevista a criação de parque de estacionamento para camiões junto às rotundas em Santa Clara, com balsa de pesagem, devendo ser uma via de acesso restrito, logo condicionada. 4. Problema de sinalética de desvio na rotunda de acesso à cidade, talvez retirar a sinalética direcional da via rápida. 5. Melhoria da ligação Aeroporto >> Cidade. 6. Ligação ascendente para o Forte tentar ligação através do antigo campo de futebol na zona da Relva.

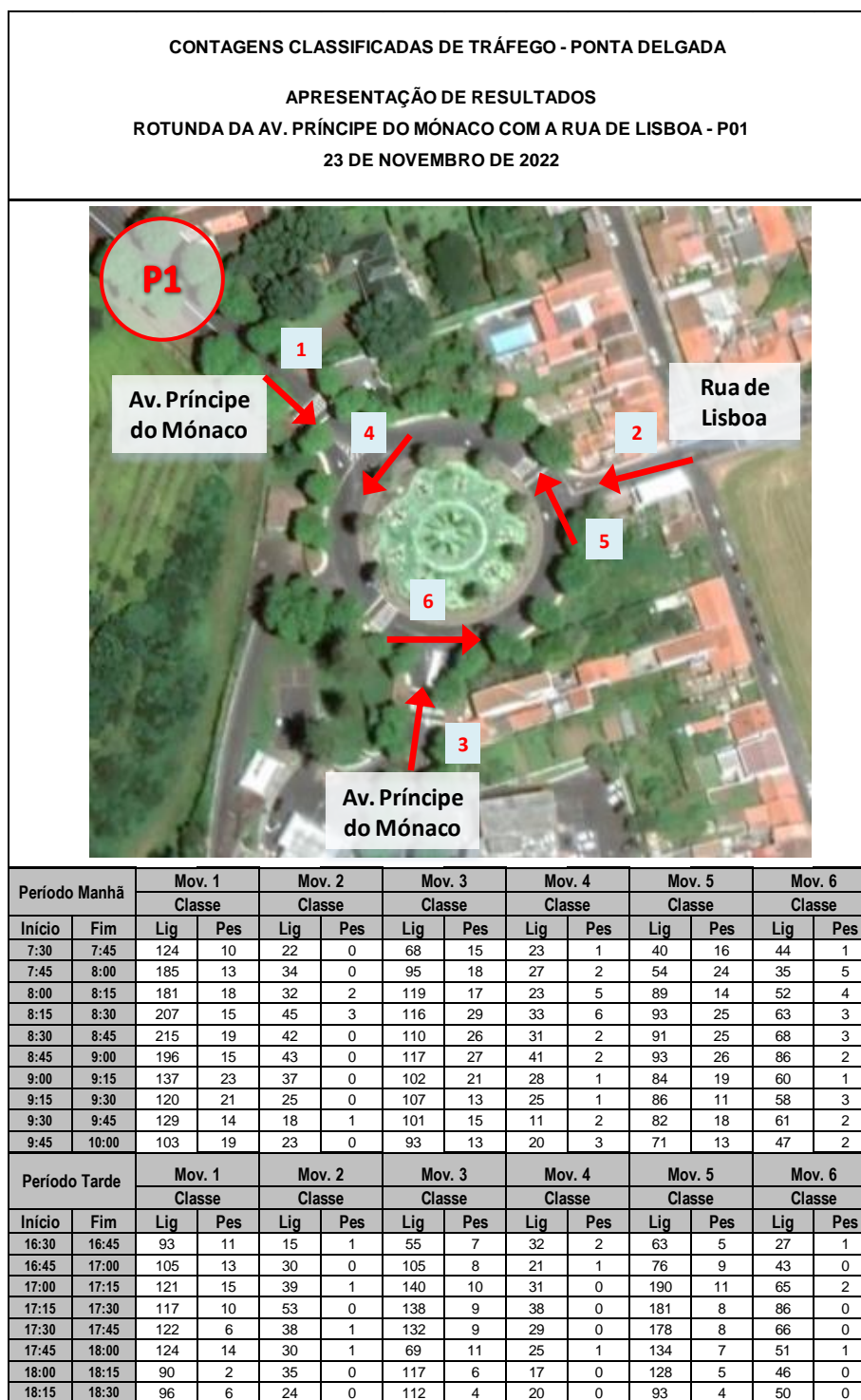
Reuniões com outras entidades

7. Atracar cruzeiros no cais comercial – obriga a atravessar a Avenida Marginal sair de Ponta Delgada, o que cria um problema – mais ou menos 300 a 400 autocarros.

PSP

1. Problemas de acesso ao aeroporto.
2. Problemas de estacionamento na Vista do Rei e no Miradouro do Canário.

2. ANEXO II – REDE VIÁRIA

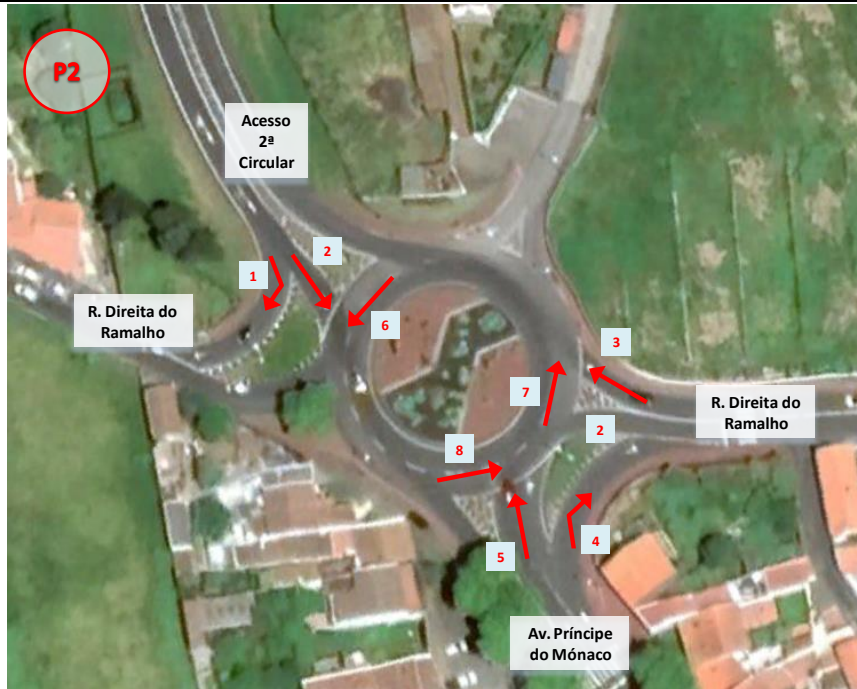


CONTAGENS CLASSIFICADAS DE TRÁFEGO - PONTA DELGADA

APRESENTAÇÃO DE RESULTADOS

ROT. DA AV. PRÍNCIPE DO MÓNACO COM ACESSO À 2ª CIRCULAR - P02

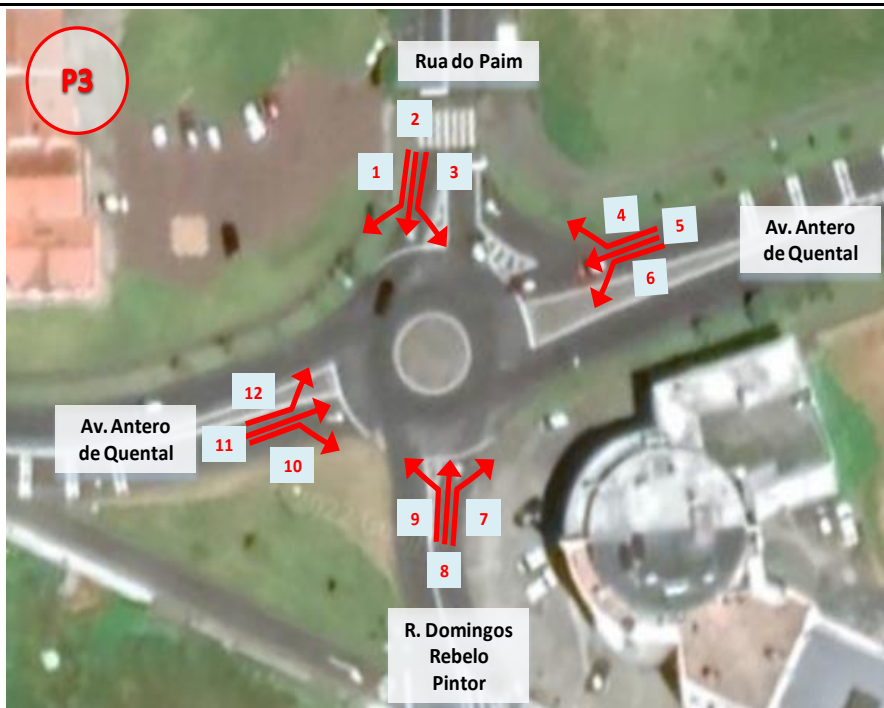
23 DE NOVEMBRO DE 2022



Período Manhã		Mov. 1		Mov. 2		Mov. 3		Mov. 4		Mov. 5		Mov. 6		Mov. 7		Mov. 8	
		Classe		Classe		Classe		Classe		Classe		Classe		Classe		Classe	
Início	Fim	Lig	Pes	Lig	Pes	Lig	Pes	Lig	Pes	Lig	Pes	Lig	Pes	Lig	Pes	Lig	Pes
7:30	7:45	19	1	88	5	36	5	7	4	38	11	18	3	42	11	22	0
7:45	8:00	25	0	166	2	60	4	10	3	73	17	59	3	74	17	58	0
8:00	8:15	20	0	160	1	99	10	18	5	75	9	89	11	78	10	61	0
8:15	8:30	17	0	204	6	99	4	22	3	65	20	92	7	65	20	56	0
8:30	8:45	22	0	144	2	121	11	11	6	52	10	93	12	56	11	55	0
8:45	9:00	33	1	148	10	68	5	12	3	69	19	74	5	70	19	29	1
9:00	9:15	17	0	96	12	57	3	14	3	62	16	61	8	65	16	23	1
9:15	9:30	25	0	66	11	45	3	18	4	64	13	51	8	68	14	12	1
9:30	9:45	12	1	55	11	45	5	14	2	64	14	53	6	64	14	19	1
9:45	10:00	9	0	76	5	45	4	15	2	54	9	44	5	56	10	25	0
Período Tarde		Mov. 1		Mov. 2		Mov. 3		Mov. 4		Mov. 5		Mov. 6		Mov. 7		Mov. 8	
		Classe		Classe		Classe		Classe		Classe		Classe		Classe		Classe	
Início	Fim	Lig	Pes	Lig	Pes	Lig	Pes	Lig	Pes	Lig	Pes	Lig	Pes	Lig	Pes	Lig	Pes
16:30	16:45	18	1	39	6	51	3	8	1	53	8	51	5	54	8	10	0
16:45	17:00	21	0	62	11	53	6	21	1	55	8	61	7	56	8	18	0
17:00	17:15	31	0	77	6	81	6	25	2	98	10	83	11	99	11	26	0
17:15	17:30	38	2	97	6	90	2	28	4	152	8	115	4	155	8	29	1
17:30	17:45	34	0	78	3	83	4	27	5	160	4	110	7	162	5	26	0
17:45	18:00	32	0	78	3	67	5	23	2	103	4	81	6	106	4	28	0
18:00	18:15	25	0	59	1	64	1	24	0	118	2	72	2	120	3	30	0
18:15	18:30	20	0	71	5	52	3	13	5	90	0	61	3	90	1	30	2

CONTAGENS CLASSIFICADAS DE TRÁFEGO - PONTA DELGADA

APRESENTAÇÃO DE RESULTADOS
ROT. DA AV. ANTERO DE QUENTAL COM A RUA DO PAIM - P03
23 DE NOVEMBRO DE 2022

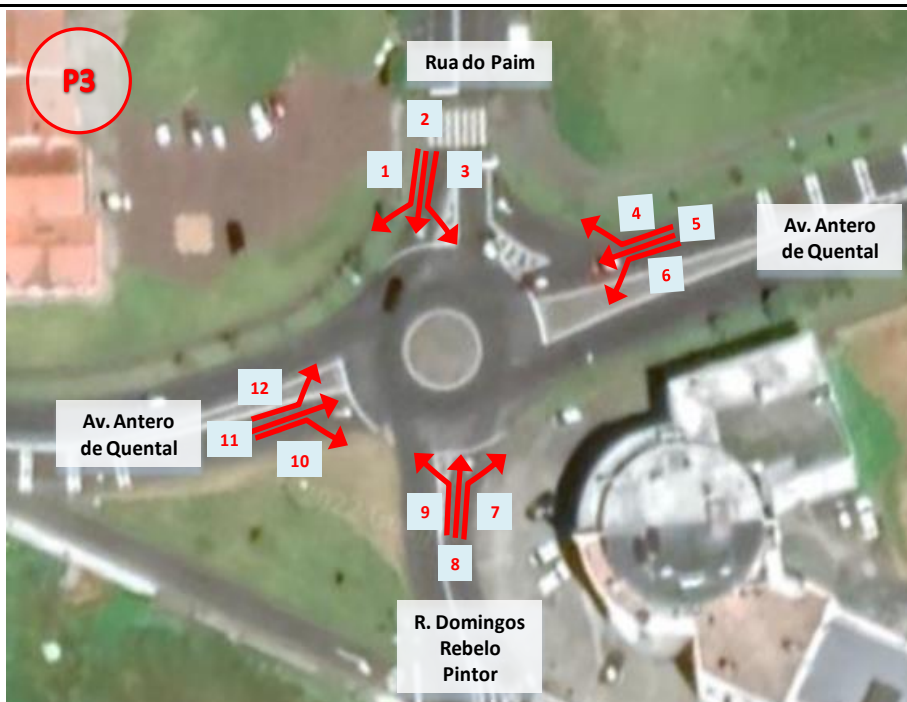


Período Manhã		Mov. 1 Classe		Mov. 2 Classe		Mov. 3 Classe		Mov. 4 Classe		Mov. 5 Classe		Mov. 6 Classe		Mov. 7 Classe		Mov. 8 Classe	
Início	Fim	Lig	Pes	Lig	Pes	Lig	Pes	Lig	Pes	Lig	Pes	Lig	Pes	Lig	Pes	Lig	Pes
7:30	7:45	3	1	8	0	14	0	5	0	13	2	3	0	7	2	18	1
7:45	8:00	4	1	21	0	15	0	7	0	22	2	4	0	7	1	37	1
8:00	8:15	7	2	29	0	35	0	13	0	48	6	7	0	21	4	45	1
8:15	8:30	6	1	29	0	32	0	16	0	36	2	6	0	19	1	39	1
8:30	8:45	6	3	26	0	50	0	19	0	53	5	9	0	25	4	62	2
8:45	9:00	3	1	13	0	20	0	9	0	33	2	3	0	14	2	35	1
9:00	9:15	2	1	20	0	21	0	11	0	21	1	3	0	11	1	26	0
9:15	9:30	3	1	18	0	19	0	9	0	23	3	5	0	7	2	33	2
9:30	9:45	4	2	15	0	21	0	9	0	27	4	3	0	13	3	38	0
9:45	10:00	2	1	10	0	17	0	6	0	13	1	3	0	6	2	20	0
Período Manhã		Mov. 9 Classe		Mov. 10 Classe		Mov. 11 Classe		Mov. 12 Classe									
Início	Fim	Lig	Pes	Lig	Pes	Lig	Pes	Lig	Pes								
7:30	7:45	19	0	3	0	8	1	22	0								
7:45	8:00	18	0	4	0	22	1	31	0								
8:00	8:15	52	1	6	0	28	3	56	1								
8:15	8:30	48	0	9	0	25	2	46	0								
8:30	8:45	53	1	8	0	38	5	64	1								
8:45	9:00	33	0	6	0	30	2	45	0								
9:00	9:15	30	0	5	0	25	1	35	0								
9:15	9:30	26	0	2	0	16	2	31	0								
9:30	9:45	29	1	7	0	23	3	33	1								
9:45	10:00	26	0	3	0	10	2	16	0								

CONTAGENS CLASSIFICADAS DE TRÁFEGO - PONTA DELGADA

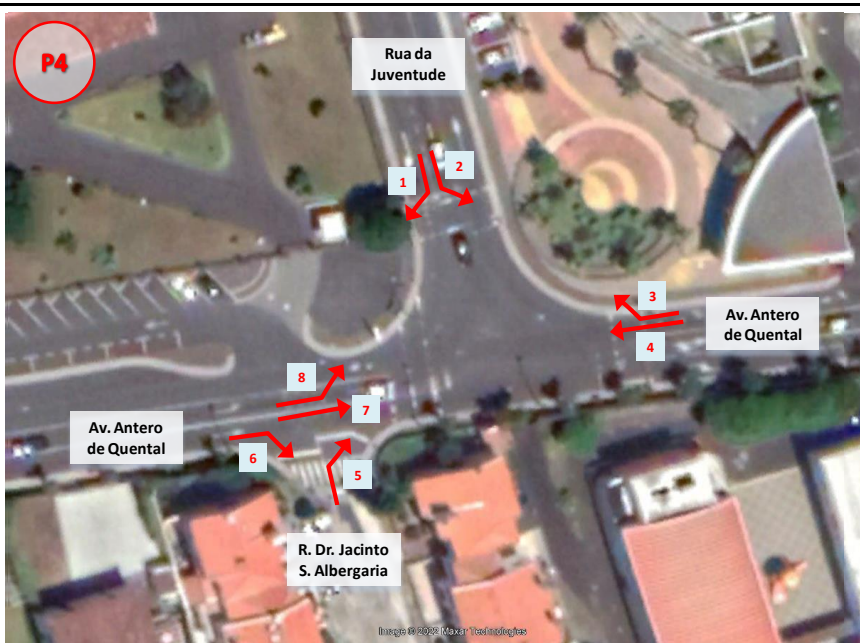
APRESENTAÇÃO DE RESULTADOS

23 DE NOVEMBRO DE 2022



Período Tarde		Mov. 1		Mov. 2		Mov. 3		Mov. 4		Mov. 5		Mov. 6		Mov. 7		Mov. 8	
		Classe		Classe		Classe		Classe		Classe		Classe		Classe		Classe	
Início	Fim	Lig	Pes	Lig	Pes	Lig	Pes	Lig	Pes	Lig	Pes	Lig	Pes	Lig	Pes	Lig	Pes
16:30	16:45	4	1	23	0	28	0	2	0	20	1	10	0	11	1	42	0
16:45	17:00	3	1	21	0	27	0	2	0	19	3	8	1	8	3	44	0
17:00	17:15	4	1	32	0	50	0	3	0	29	3	18	1	16	4	41	0
17:15	17:30	6	0	54	0	40	0	6	0	25	1	18	0	20	1	63	0
17:30	17:45	4	1	54	0	51	0	3	0	40	3	22	1	14	2	37	0
17:45	18:00	2	1	26	0	27	0	4	0	18	2	10	1	11	3	39	0
18:00	18:15	5	1	34	0	40	0	2	0	29	1	15	0	7	1	33	0
18:15	18:30	3	0	23	0	26	0	2	0	20	2	12	0	16	2	34	0
Período Tarde		Mov. 9		Mov. 10		Mov. 11		Mov. 12									
		Classe		Classe		Classe		Classe									
Início	Fim	Lig	Pes	Lig	Pes	Lig	Pes	Lig	Pes								
16:30	16:45	27	0	2	0	37	1	27	0								
16:45	17:00	28	0	3	0	27	2	38	1								
17:00	17:15	58	0	6	0	59	2	58	1								
17:15	17:30	76	0	5	0	41	1	53	0								
17:30	17:45	54	0	5	0	33	2	44	1								
17:45	18:00	39	0	3	0	40	2	44	0								
18:00	18:15	31	0	4	0	37	1	28	0								
18:15	18:30	39	0	2	0	17	0	27	1								

CONTAGENS CLASSIFICADAS DE TRÁFEGO - PONTA DELGADA
APRESENTAÇÃO DE RESULTADOS
ENT. AV. ANTERO DE QUENTAL COM A RUA DA JUVENTUDE - P04
23 DE NOVEMBRO DE 2022



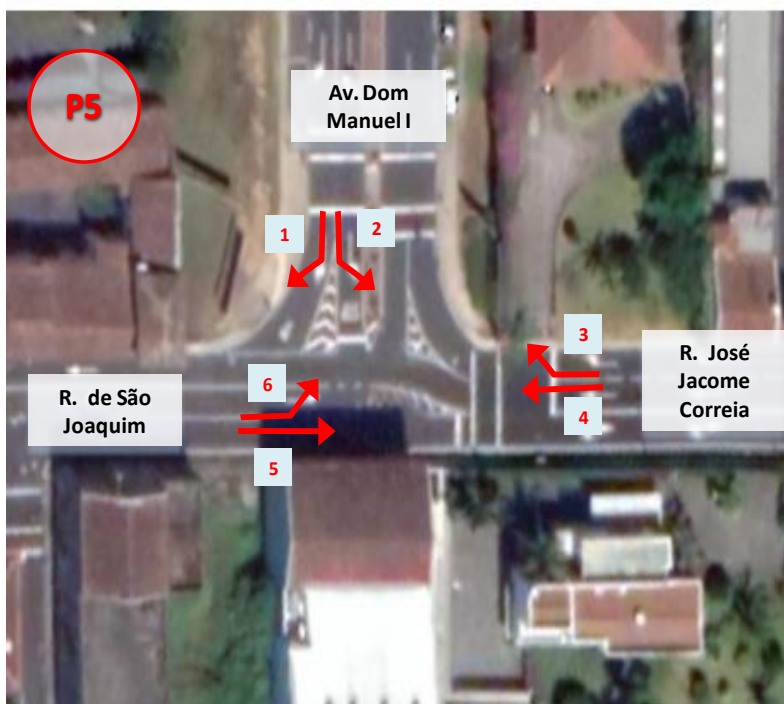
Período Manhã		Mov. 1		Mov. 2		Mov. 3		Mov. 4		Mov. 5		Mov. 6		Mov. 7		Mov. 8	
		Classe		Classe		Classe		Classe		Classe		Classe		Classe		Classe	
Início	Fim	Lig	Pes	Lig	Pes	Lig	Pes	Lig	Pes	Lig	Pes	Lig	Pes	Lig	Pes	Lig	Pes
7:30	7:45	29	1	35	1	10	0	22	1	3	0	4	1	37	2	7	0
7:45	8:00	57	3	67	3	18	0	48	0	4	0	1	0	55	1	12	0
8:00	8:15	49	3	79	3	55	0	96	4	8	0	3	0	74	1	28	0
8:15	8:30	39	1	79	0	30	0	81	1	5	0	2	0	71	2	55	0
8:30	8:45	24	0	90	4	29	0	56	3	3	0	3	0	75	3	55	0
8:45	9:00	18	0	93	2	27	0	33	3	6	0	3	0	57	1	25	2
9:00	9:15	15	0	46	1	12	1	48	2	0	0	1	0	64	0	30	0
9:15	9:30	19	2	31	4	19	0	26	2	2	0	4	0	44	2	22	0
9:30	9:45	16	3	19	4	15	0	37	1	0	0	3	0	36	0	29	2
9:45	10:00	15	1	32	3	13	2	34	3	0	0	1	0	48	0	33	0
Período Tarde		Mov. 1		Mov. 2		Mov. 3		Mov. 4		Mov. 5		Mov. 6		Mov. 7		Mov. 8	
		Classe		Classe		Classe		Classe		Classe		Classe		Classe		Classe	
Início	Fim	Lig	Pes	Lig	Pes	Lig	Pes	Lig	Pes	Lig	Pes	Lig	Pes	Lig	Pes	Lig	Pes
16:30	16:45	26	0	48	3	18	0	30	2	4	0	2	0	51	0	34	1
16:45	17:00	25	0	27	2	27	0	30	3	1	0	3	0	54	1	45	0
17:00	17:15	35	0	50	2	29	0	53	1	6	0	2	0	74	2	53	0
17:15	17:30	27	1	81	1	41	0	44	2	6	0	3	0	68	2	73	0
17:30	17:45	17	0	53	3	35	0	76	1	3	0	5	0	66	1	64	1
17:45	18:00	25	0	38	1	25	0	62	1	5	0	2	0	75	0	74	1
18:00	18:15	26	0	46	1	34	0	52	1	4	0	0	0	50	0	64	0
18:15	18:30	20	0	35	3	27	0	49	0	1	0	1	0	51	2	47	1

CONTAGENS CLASSIFICADAS DE TRÁFEGO - PONTA DELGADA

APRESENTAÇÃO DE RESULTADOS

ENT. AV. DOM MANUEL I COM R. DE SÃO JOAQUIM - P05

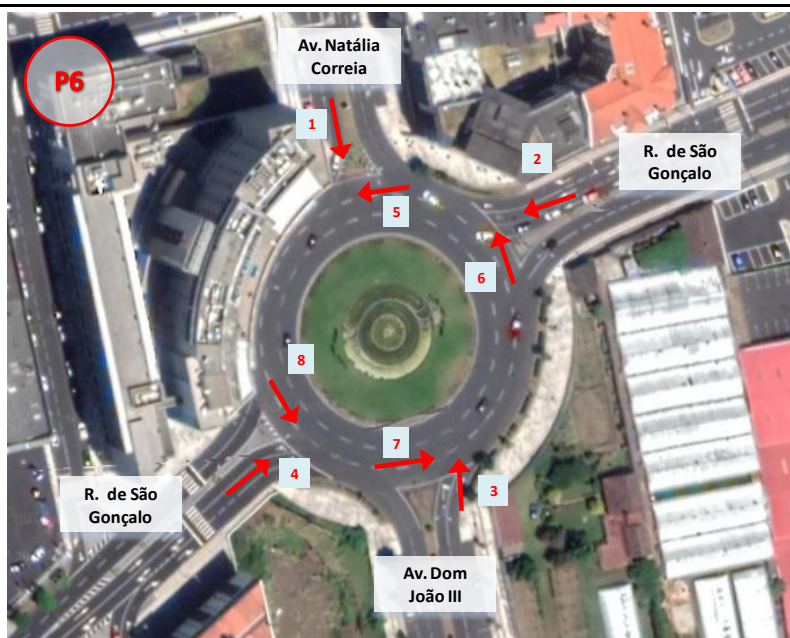
23 DE NOVEMBRO DE 2022



Período Manhã		Mov. 1 Classe		Mov. 2 Classe		Mov. 3 Classe		Mov. 4 Classe		Mov. 5 Classe		Mov. 6 Classe	
Início	Fim	Lig	Pes	Lig	Pes	Lig	Pes	Lig	Pes	Lig	Pes	Lig	Pes
7:30	7:45	20	0	20	2	28	1	11	2	31	0	13	0
7:45	8:00	33	4	81	0	23	1	58	2	48	0	46	1
8:00	8:15	66	3	62	0	59	0	89	2	68	2	56	2
8:15	8:30	72	2	67	0	54	3	93	1	92	3	98	2
8:30	8:45	42	1	87	2	74	1	69	3	98	3	58	1
8:45	9:00	50	5	74	4	38	0	44	1	50	4	68	2
9:00	9:15	24	3	71	0	31	0	56	2	58	0	61	1
9:15	9:30	23	1	61	1	36	1	45	1	43	4	50	0
9:30	9:45	32	2	53	0	25	2	39	1	42	2	38	0
9:45	10:00	17	2	51	4	19	2	52	2	44	2	34	0
Período Tarde		Mov. 1 Classe		Mov. 2 Classe		Mov. 3 Classe		Mov. 4 Classe		Mov. 5 Classe		Mov. 6 Classe	
Início	Fim	Lig	Pes	Lig	Pes	Lig	Pes	Lig	Pes	Lig	Pes	Lig	Pes
16:30	16:45	24	2	64	0	59	0	56	2	67	2	88	0
16:45	17:00	32	1	56	0	40	0	49	1	64	2	81	2
17:00	17:15	57	0	66	1	58	0	69	1	82	2	104	1
17:15	17:30	41	2	76	0	48	0	60	1	59	2	120	1
17:30	17:45	51	1	54	0	87	1	91	0	85	2	105	1
17:45	18:00	35	0	66	0	41	0	78	1	79	1	82	0
18:00	18:15	43	0	78	1	58	0	65	1	61	0	74	0
18:15	18:30	41	0	79	0	51	0	61	0	55	3	79	0

CONTAGENS CLASSIFICADAS DE TRÁFEGO - PONTA DELGADA

APRESENTAÇÃO DE RESULTADOS DA ROTUNDA
ROT. DA AV. DOM JOÃO III COM A RUA DE SÃO GONÇALO - P06
23 DE NOVEMBRO DE 2022



Período Manhã		Mov. 1		Mov. 2		Mov. 3		Mov. 4		Mov. 5		Mov. 6		Mov. 7		Mov. 8	
		Classe		Classe		Classe		Classe		Classe		Classe		Classe		Classe	
Início	Fim	Lig	Pes	Lig	Pes	Lig	Pes	Lig	Pes	Lig	Pes	Lig	Pes	Lig	Pes	Lig	Pes
7:30	7:45	79	1	151	2	48	2	82	0	141	4	36	2	123	2	142	2
7:45	8:00	133	3	201	6	94	2	110	2	213	5	72	2	168	2	213	4
8:00	8:15	192	1	311	6	121	3	149	6	354	6	130	4	213	5	258	5
8:15	8:30	205	2	297	8	149	3	152	3	297	9	203	2	246	4	236	5
8:30	8:45	153	2	276	6	123	1	149	5	277	6	120	1	214	3	244	5
8:45	9:00	161	8	233	7	129	2	160	3	251	6	113	2	271	6	276	10
9:00	9:15	141	2	240	15	110	1	118	3	240	14	119	1	213	6	251	9
9:15	9:30	101	3	198	4	67	4	123	9	218	7	92	5	191	7	208	7
9:30	9:45	90	3	185	8	62	5	124	6	189	10	82	2	176	8	189	7
9:45	10:00	91	1	216	10	82	3	123	6	211	11	103	4	189	6	220	7
Período Tarde		Mov. 1		Mov. 2		Mov. 3		Mov. 4		Mov. 5		Mov. 6		Mov. 7		Mov. 8	
		Classe		Classe		Classe		Classe		Classe		Classe		Classe		Classe	
Início	Fim	Lig	Pes	Lig	Pes	Lig	Pes	Lig	Pes	Lig	Pes	Lig	Pes	Lig	Pes	Lig	Pes
16:30	16:45	110	2	260	5	90	4	181	2	262	6	147	2	253	5	238	6
16:45	17:00	121	2	236	3	91	5	151	4	239	6	114	2	253	3	236	3
17:00	17:15	142	2	282	3	80	4	158	6	288	6	165	2	135	3	275	4
17:15	17:30	123	1	283	1	126	3	123	2	276	3	192	2	166	3	281	2
17:30	17:45	141	2	316	2	139	4	180	1	271	3	187	2	273	2	313	4
17:45	18:00	85	1	205	1	156	1	156	1	268	1	113	1	252	1	286	1
18:00	18:15	137	2	256	3	142	3	174	0	281	5	152	2	305	2	297	2
18:15	18:30	125	3	283	4	144	1	115	0	282	4	161	1	288	2	281	4

CONTAGENS CLASSIFICADAS DE TRÁFEGO - PONTA DELGADA

APRESENTAÇÃO DE RESULTADOS

ENT. DA AV. DOM JOÃO III COM A RUA ENGº JOSÉ CORDEIRO - P07

23 DE NOVEMBRO DE 2022



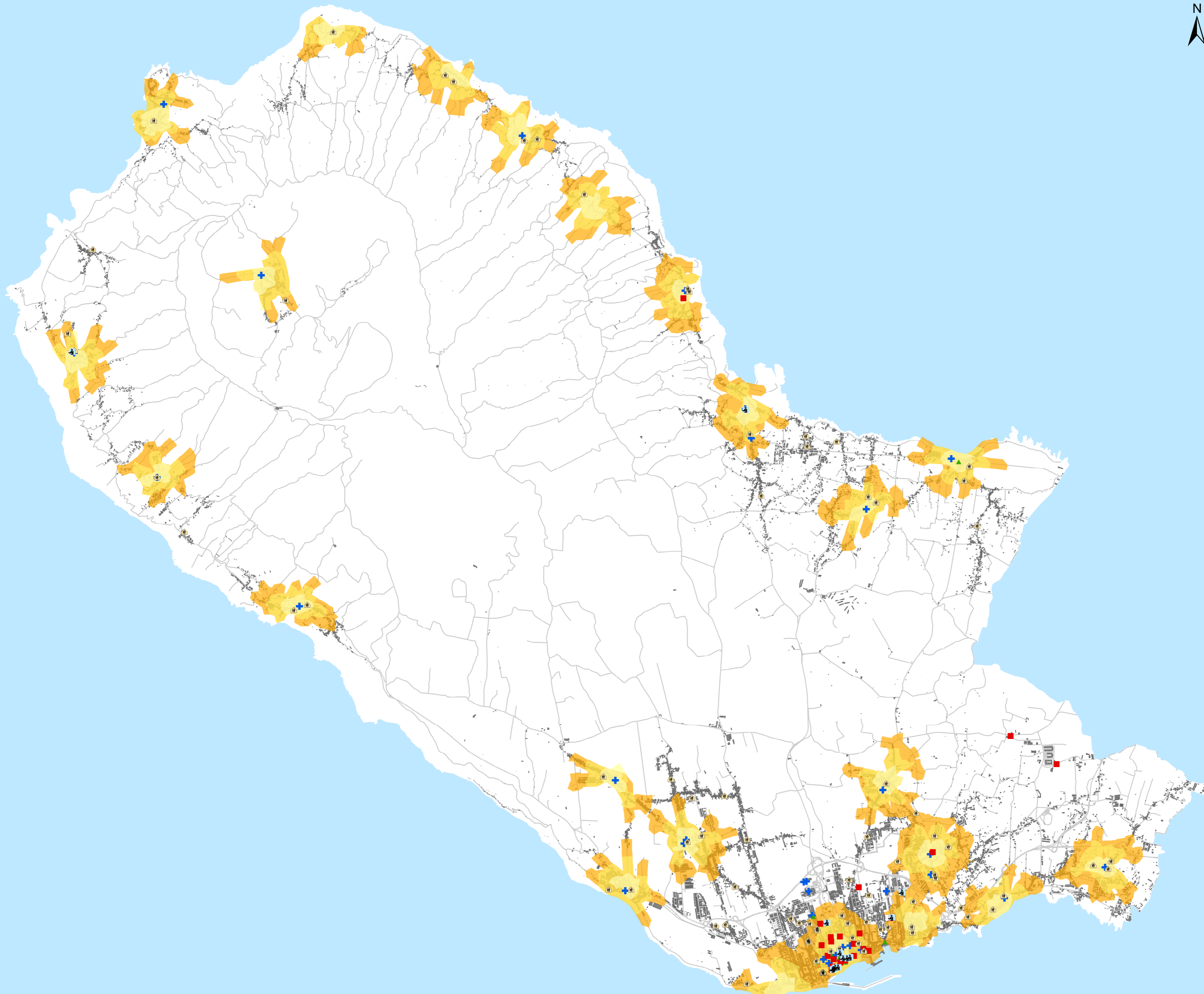
Período Manhã		Mov. 1		Mov. 2		Mov. 3		Mov. 4		Mov. 5		Mov. 6	
		Classe		Classe		Classe		Classe		Classe		Classe	
Início	Fim	Lig	Pes	Lig	Pes	Lig	Pes	Lig	Pes	Lig	Pes	Lig	Pes
7:30	7:45	24	0	18	1	14	0	30	5	19	5	37	1
7:45	8:00	37	1	15	0	43	1	39	0	37	3	50	2
8:00	8:15	42	1	12	0	55	0	89	6	50	3	81	3
8:15	8:30	60	1	20	0	46	0	103	6	65	2	82	2
8:30	8:45	48	2	14	0	54	1	69	5	69	4	77	0
8:45	9:00	56	2	25	0	40	0	80	5	62	3	70	2
9:00	9:15	37	1	20	0	42	1	56	3	45	2	59	3
9:15	9:30	43	1	12	0	29	0	53	3	36	3	47	1
9:30	9:45	53	2	16	0	34	1	32	5	41	3	47	1
9:45	10:00	50	2	15	0	35	0	39	3	34	3	56	2
Período Tarde		Mov. 1		Mov. 2		Mov. 3		Mov. 4		Mov. 5		Mov. 6	
		Classe		Classe		Classe		Classe		Classe		Classe	
Início	Fim	Lig	Pes	Lig	Pes	Lig	Pes	Lig	Pes	Lig	Pes	Lig	Pes
16:30	16:45	35	1	16	0	26	0	36	3	50	4	66	2
16:45	17:00	30	1	21	0	30	0	44	2	58	2	60	2
17:00	17:15	53	1	24	1	43	2	57	1	89	3	77	1
17:15	17:30	40	1	21	0	48	0	40	2	99	3	115	3
17:30	17:45	41	1	26	0	51	0	49	3	90	5	91	1
17:45	18:00	35	1	22	0	50	0	46	1	87	5	110	2
18:00	18:15	24	1	25	0	33	1	35	1	72	4	84	3
18:15	18:30	41	4	19	0	35	0	33	1	63	6	75	2

CONTAGENS CLASSIFICADAS DE TRÁFEGO - PONTA DELGADA
APRESENTAÇÃO DE RESULTADOS
ENT. DA AV. INF. DOM HENRIQUE COM A PR. VASCO DA GAMA - P08
23 DE NOVEMBRO DE 2022



Período Manhã		Mov. 1		Mov. 2		Mov. 3		Mov. 4		Mov. 5		Mov. 6	
		Classe		Classe		Classe		Classe		Classe		Classe	
Início	Fim	Lig	Pes	Lig	Pes	Lig	Pes	Lig	Pes	Lig	Pes	Lig	Pes
7:30	7:45	50	6	7	2	15	1	26	1	35	1	51	8
7:45	8:00	79	9	8	1	20	1	45	1	45	1	73	5
8:00	8:15	85	14	13	2	32	1	49	1	59	2	131	6
8:15	8:30	99	12	9	2	40	2	63	1	49	2	128	9
8:30	8:45	70	15	11	1	31	2	57	1	69	1	114	9
8:45	9:00	102	10	16	2	30	2	51	1	51	1	120	10
9:00	9:15	79	11	6	1	32	1	53	1	53	2	109	4
9:15	9:30	85	7	9	1	32	1	41	1	53	1	108	6
9:30	9:45	63	11	8	2	29	1	48	1	40	2	88	8
9:45	10:00	60	8	6	1	30	1	38	1	42	1	84	5
Período Tarde		Mov. 1		Mov. 2		Mov. 3		Mov. 4		Mov. 5		Mov. 6	
		Classe		Classe		Classe		Classe		Classe		Classe	
Início	Fim	Lig	Pes	Lig	Pes	Lig	Pes	Lig	Pes	Lig	Pes	Lig	Pes
16:30	16:45	55	7	4	1	22	1	58	1	34	1	71	5
16:45	17:00	64	5	5	0	38	2	75	0	46	1	103	5
17:00	17:15	88	5	6	1	36	3	65	1	39	1	93	4
17:15	17:30	81	4	10	1	37	2	54	2	42	3	110	6
17:30	17:45	59	6	6	1	27	1	45	1	34	1	91	5
17:45	18:00	46	6	7	1	22	1	23	1	26	1	87	6
18:00	18:15	60	6	7	1	14	1	23	0	32	1	57	4
18:15	18:30	62	7	7	1	18	1	19	0	33	1	42	3

3. ANEXO III – REDE PEDONAL

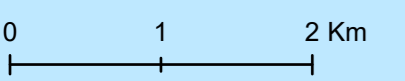


Isócronas a Pé

- 5 Minutos
- 10 Minutos
- 15 Minutos

Equipamentos

- Administração Pública
- Desportivos, Culturais, Recreio e Turísticos
- Ensino
- Financeiros
- Forças de Segurança e Proteção Civil
- Saúde



 FIGUEIRA DE SOUSA TRANSPORTES E MOBILIDADE	 PONTA DELGADA CÂMARA MUNICIPAL
DATA Janeiro 2023	Plano de Mobilidade Urbana Sustentável do Município de Ponta Delgada FASE 1
Sistema de referência: PTM08_UTM_Zone_26N	Isócronas a Pé